

A látássérültség munkavégzőképességre gyakorolt hatása (korlátok,lehetőségek)

Dr. Nazáth Livia
szemész főorvos

B.-A.-Z. Megyei Kórház és Egyetemi Oktató Kórház
Szemészeti Osztály, Miskolc

2010.május. 26.

A látássérült fogalma

Mindkét szem látásélessége együtt

0.33

vagy annál kevesebb

A látásvesztés mértéke

- Vak: fényérzés, illetve **0.02** alatti látásélesség
- Aliglátó: **0.02 – 0.1** közötti látásélesség
- Gyengénlátó: **0.1- 0.33** közötti látásélesség

Látási fogyatékossgot okozó szembetegségek

- Veleszületett szembetegségek
- Szerzett szembetegségek
- Tompalátás

Veleszületett szembetegségek

- Veleszületett szürkehályog (congenit. katarakta)
- Veleszületett zöldhályog (congenit. glaucoma)
- Kísszeműség (microphthalmus)
- Az üvegtest veleszületett rendellenessége (PHPV)

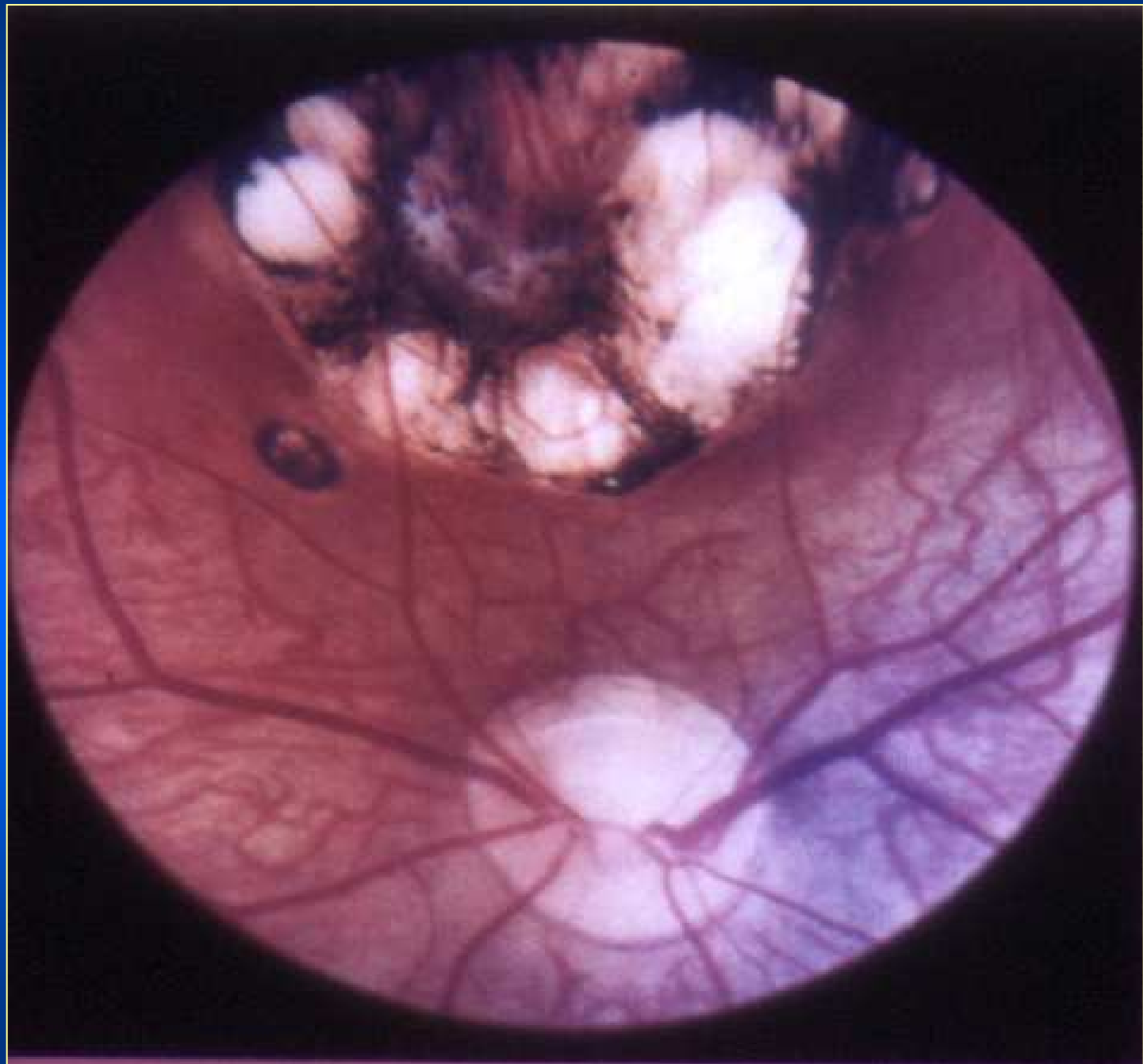




Szerzett szembetegségek I.

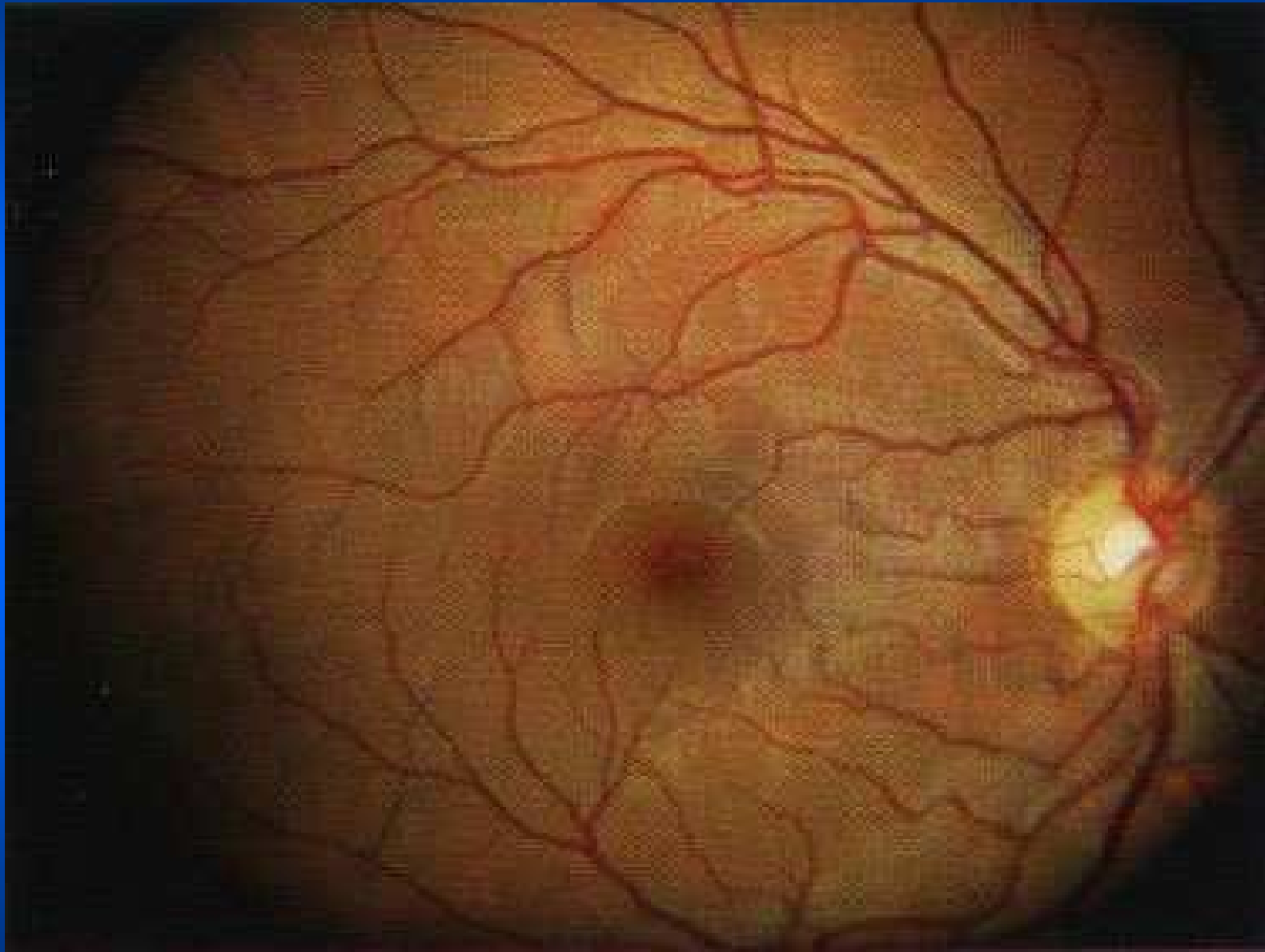
- **Csecsemőkorban:** a koraszülöttek vaksághoz vezető szembetegségek (ROP)
- **Kisgyermekkorban:** daganat(retinoblastoma), gyulladások(toxoplasma...)
- **Iskoláskorban:** Leber-féle látóidegsorvadás





Szerzett szembetegségek II.

- Felnőttkorban:
 - az éleslátás területének elfajulása (macula degeneratio)
 - cukorbetegség okozta elfajulások
 - a szemet ellátó vérerek emboliája, thrombosisa
 - ideghártyaleválás (ablatio retinae)
 - sérülések
 - fertőzések



Tompalátás

Tompalátó az a szem, mely nem tanul meg látni
(amblyopia)

leggyakrabban gyermekkori kancsalság
következménye

nincs térlátás



Társadalmilag látássérültnek számít aki látása miatt korlátozott

- az információszerzésben
- az önellátásban, mindennapi tevékenységben
- tájékozódásban, közlekedésben
- a tanulásban
- a munkába állásban

Speciális szempontok a látássérültek foglalkoztatásánál

- **Mikor** kezdődött a látássérültség: gyermekkorban vagy felnőttkorban
- **Milyen** mértékű a látáscsökkenés
- **Társul-e** más fogyatékoság is

Látássérültek számára alkalmas munkakörök

- Pontos látásteljesítményt nem igénylő foglalkozások – begyakorlott mozdulatokból álló fizikai tevékenység
- Olyan munkakörök, ahol a hallás és tapintás szerepe felértékelődik
- A szellemi foglalkozások bizonyos területei
- Sporttevékenység



KÖSZÖNÖM A FIGYELMÜKET !